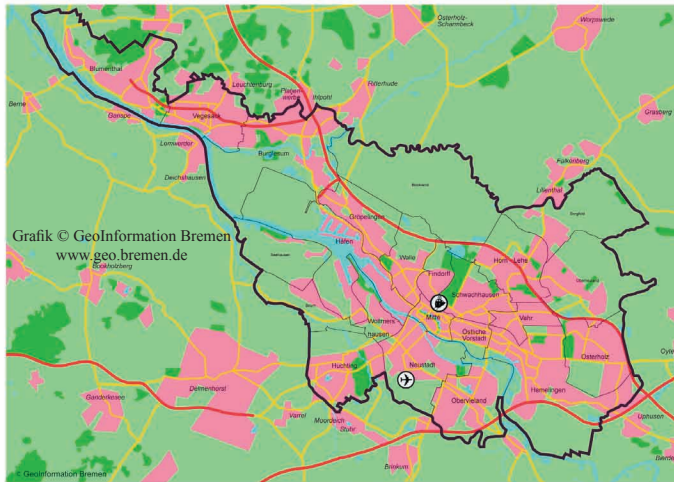


Schaubild Demenzerkrankungen Bremen

auf der Grundlage der Bevölkerungsstrukturdaten 31.12.2007

www.demenzkarten.de



Menschen mit Demenz in Bremen: 8477. Bremerhaven: 1778.
Das entspricht 1,55% der Gesamtbevölkerung (April 08 Land Bremen)
Land Bremen 2003: 9541.

Quellen und weiterführende Informationen

Alle Angaben in dieser Publikation sind ohne Gewähr. Ein Anspruch auf Vollständigkeit, Richtigkeit oder Planungssicherheit besteht nicht. Eine Vervielfältigung jedweder Art, ob auf manuellem, mechanischem oder elektronischem Wege ist erwünscht, so lange diese im Rahmen der gesetzlichen Vorschriften stattfindet (insbesondere Urheberrecht). Zuwiderhandlungen werden zivilrechtlich verfolgt.

Eine Haftung jedweder Art wird hiermit ausgeschlossen.

Kontakt zum Autor / Impressum

Jochen Gust
Rumer Weg 22
23714 Malente

Ein besonderer Dank gilt Herrn Jürgen Köster von GeoInformation Bremen für die schnelle Reaktion auf meine Nachricht.

(ohne Gewichtung)

Bickel H.; Dementia syndrome and Alzheimers disease: an assesment of morbidity and annual incidence in Germany; Gesundheitswesen 200. 62(4); p.211-8

Weißbuch der Demenz; Versorgungssituation relevanter Demenzerkrankungen in Deutschland;

Herausg. Johannes F. Hallauer und Alexander Kurz;

Thieme 2002; ISBN: 3-13-132821-5

Atlas der Demenz; Demenzerkrankungen von Aachen bis Zwickau;

Jochen Gust BoD Norderstedt

S. 55ff / S. 127ff; ISBN: 3-8334-2533-4

Alzheimer-Demenz: Herausforderungen wachsen durch demographische Entwicklung;

Die BKK 10/2000; Chr. Naujoks; Nürnberg

B.J. Kramer: Husbands caring for wives with dementia; Health & Social Work 2000 (25) 97-107

Hallauf JF; Versorgungsdefizite bei der Alzheimerkrankheit

Arzneimittel-Forschung Drug-Research 2002; 52,4:12